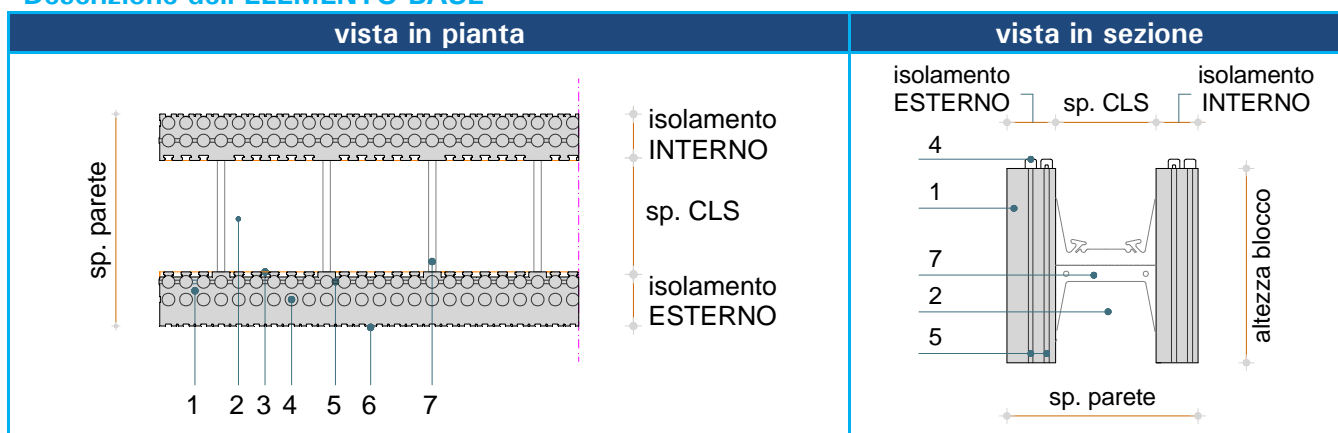


DESCRIZIONE ELEMENTO BASE ARGISOL

ARGISOL è una serie di elementi cassero modulari nelle varie forme (*Elemento Base, Angoli 90°, Controangoli, Elementi a "T", Architravi, Inserti di Chiusura*, altri) preposti al montaggio di cassetture a rimanere per la realizzazione di pareti in cemento armato. I vari elementi sono costituiti da due lastre in Neopor®, di altezza e lunghezza variabile e di spessore differenziato, distanziate da staffe in lamiera d'acciaio zincato inglobate nel polistirene in fase di stampaggio che rendono solidali ed equidistanti le due lastre.

Descrizione dell'ELEMENTO BASE



Legenda:

1. Isolamento esterno di maggior spessore di quello interno in modo da ottimizzare il comportamento termico della parete.
2. Intercapedine per la formazione del setto in calcestruzzo a scelta tra 14.0cm, 16.5cm o 21.5cm.
3. Le scanalature interne a coda di rondine danno alle due lastre di isolamento un ancoraggio totale al calcestruzzo.
4. I dentelli permettono una modularità di incastro di 2.5cm.
5. La guarnizione impedisce la fuoriuscita del calcestruzzo più fluido dai giunti orizzontali e laterali eliminando così ogni ponte termico.
6. Le scanalature esterne indicano e facilitano il taglio dell'elemento e offrono una buona superficie di aggrappo per la finitura.
7. Staffe metalliche di collegamento ancorate in modo fisso nelle due lastre di polistirene con funzioni di distanziali per i ferri d'armatura.

